

1



Positionner la tente en croix, toile de toit vers le haut, ouvrez la valve centrale (situé aux raccords des 4 tubes).

2



Fermer les valves situées sur les tubes, il y a 2 valves par tubes (une en partie basse, une en partie haute).

3



Grâce au gonfleur manuel double flux (fournis) injecter l'air par la valve situé en bas de tube.

4



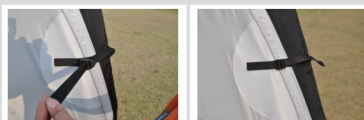
Gonfler les tubes un par un jusqu'à ce qu'ils soient bien dur et sans plis.

Aider un peu la tente à se lever lors du gonflage du dernier tube.

5



Fermer correctement toutes les valves.

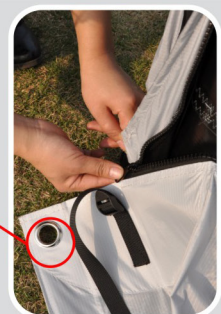


Mettre les rideaux en tension grâce aux systèmes de sangles.

Mettre en place les accessoires additionnels, casquettes, lestages, ...

6

En partie basse des rideaux se trouvent des oeillets que vous pouvez piquer au sol.



Les rideaux sont fixés par un système de fermeture à glissière.

ATTENTION : En fonction des condition météo, penser à bien adapter votre lestage !

## Guide d'aide au Rangement

1



Démonter les accessoires de la tente, rideaux, casquettes, ...

2



Ouvrir les valves situés en partie haute et en partie basse de chaque tubes. L'air sévacue en quelques secondes.

3



Plier la tente de sortes que les tubes soit repris les uns sur les autres pour ne former qu'une «ligne».

4



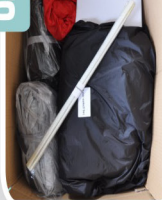
Enrouler la tente (bien serrée) en commençant vers le haut .

5



Laisser les valves ouvertes lors du transport de la tente.

6



Ranger la tente et ces accessoires dans leurs housses de transport.